



食品研究部門公開講演会 ※予約不要

【場所】 つくば市観音台2-1-9筑波産学連携支援センター（旧筑波事務所）本館1階
 【交通】（バス）バス停「農林団地中央」下車 徒歩3分
 （お車）共用駐車場 100台

（午前・午後の2回開催）

- 草をも食わず農研機構?! – サステイナブルな未来のための資源の高度利用 – 10:00～, 13:00～
- 新! 米粉100%パン – 洗顔フォームと似たメカニズムで膨らむ? – 10:20～, 13:20～
- そのお米、本当にコシヒカリ? – お米のDNA鑑定 – 10:40～, 13:40～
- バックパック活用テクニック – 東南アジアの食事情 – 11:00～, 14:00～
- おいしく減塩 – 味の錯覚を利用 – 11:20～, 14:20～

科学技術週間

農研機構 イベントのご案内

平成30年4月20日（金）



農業環境インベントリー展示館で研究の説明とミニ農村ツアー ※予約不要

【公開時間】 9:00～16:00

ミニ農村ツアーは11:00～、13:00～の2回。
 所要時間は約30分を予定（雨天中止）
 ※予約不要

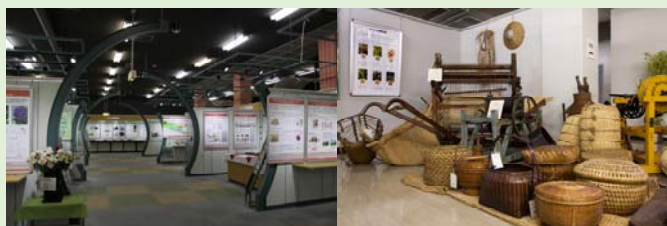
【場所】 つくば市観音台3-1-3

農研機構農業環境変動研究センター内



食と農の科学館

通常通り開館・常設展示中心
 開館時間 9:00～16:00
 入館料 無料
 住所 つくば市観音台3-1-1



科学技術週間 農研機構イベント 開催マップ



食と農の科学館から

食品研究部門公開講演会会場まで:約500m 徒歩で約7分

農業環境インベントリー展示館まで:約900m 徒歩で約12分

※無料循環バスはございません。