

[成果情報名]良食味の水稲新品種「つや姫」の採用

[要約]「つや姫」は晩生の粳種で水稲奨励品種決定調査の結果から、収量は「コシヒカリ」よりやや優り、品質は「コシヒカリ」並で、食味は安定して「はえぬき」に優る。また、「コシヒカリ」より耐倒伏性が優る。よって2009年より奨励品種として採用される。

[キーワード]新品種、晩生、良食味、耐倒伏性

[担当]山形県農業総合研究センター農業生産技術試験場庄内支場・水稲研究科

[代表連絡先]電話0235-64-2100

[区分]東北農業・作物（稲育種）

[分類]技術・普及

[背景・ねらい]

山形県では米産地の評価向上のため、「はえぬき」を超える良食味品種の導入が望まれている。また、現在の作付品種は「はえぬき」等の中晩生に偏っており、熟期の分散による収穫時期の拡大が重要と考えられる。しかし、晩生品種である「コシヒカリ」は倒伏しやすい等の栽培上の問題を抱えており、「コシヒカリ」以上の栽培特性を持つ品種が要望されている。よって、良食味で栽培特性の優れる「つや姫」を新たに奨励品種として選定する。

[成果の内容・特徴]

1. 「つや姫」の出穂期及び成熟期は「コシヒカリ」並である（表1）。
2. 稈長は「コシヒカリ」より短く耐倒伏性が優る。また、穂長は「コシヒカリ」より短く、穂数は「コシヒカリ」よりやや多い（表1）。
3. 玄米千粒重は「コシヒカリ」並～やや大きい。収量は「コシヒカリ」よりやや優り、特に「コシヒカリ」の倒伏程度が大きい場所で差が大きい（表1）。
4. 品質は「コシヒカリ」並である（表1）。
5. 食味官能試験の総合評価は年次による差が小さく「はえぬき」に優る（表2）。
6. 以上のことから、「つや姫」は良食味の粳品種として2009年から山形県の奨励品種に採用される。普及対象地域は県内平坦部とする（図1）。

[成果の活用面・留意点]

1. 「コシヒカリ」、「はえぬき」の一部に代わり、普及面積は県内平坦部の20,000haを見込んでいる。
2. 品質、食味の高位安定化を図るため、栽培マニュアル、適地マップを遵守する。

[具体的なデータ]

表1 県内における水稻奨励品種決定調査成績 (2006~2008年)

供試年次	場所	品種・系統	出穂期 (月日)	成熟期 (月日)	稈長 (cm)	穂長 (cm)	穂数 (本/m ²)	倒伏 (0-4)	精玄米重 (kg/a)	千粒重 (g)	品質 (1-9)
2006~	河北町	つや姫	8.15	10.01	84	16.6	544	1	65.7	22.0	3
2008年	(村山平坦西部)	コシヒカリ	8.15	10.02	105	17.5	498	4	58.8	21.7	3
2006~	川西町	つや姫	8.15	10.01	68	17.3	453	0	54.2	22.1	3
2008年	(置賜平坦東部)	コシヒカリ	8.14	10.01	86	18.6	412	1	52.3	21.7	2
2006~	長井市	つや姫	8.15	10.04	70	16.0	448	0	60.5	21.9	2
2008年	(置賜平坦西部)	コシヒカリ	8.15	10.04	91	17.1	458	2	60.7	21.4	3
2006~	鶴岡市	つや姫	8.14	9.23	67	16.8	525	0	56.3	22.0	3
2008年	(庄内平野南部)	コシヒカリ	8.13	9.24	90	17.9	516	2	56.6	22.2	3
2007~	酒田市	つや姫	8.14	9.27	79	18.3	477	0	64.6	22.3	2
2008年	(庄内平野北部)	コシヒカリ	8.14	9.28	98	18.8	479	2	63.9	21.9	3
2006~	農研セ	つや姫	8.14	9.22	77	18.0	366	0	57.8	21.8	2
2008年	山形市	コシヒカリ	8.13	9.20	90	18.7	391	2	59.2	21.6	2
2006~	庄内支場	つや姫	8.16	9.27	70	17.6	459	0	56.8	22.2	3
2008年	鶴岡市	コシヒカリ	8.16	9.26	85	18.4	437	1	58.2	22.0	2
全県平均		つや姫	8.15	9.28	74	17.2	467	0.2	59.4	22.0	2.6
		コシヒカリ	8.14	9.28	92	18.1	456	2.2	58.5	21.8	2.5

注) 品質は山形農政事務所にて判定した検査等級

表2 食味官能試験結果(2006~2008年)

実施場所	年次	食味総合値		
		2006	2007	2008
河北町		0.45	0.69*	0.85*
川西町		0.51*	0.55*	0.41
長井市		0.71*	0.54*	0.31
酒田市			0.25	0.81*
鶴岡市		0.42*	0.43*	0.38*
農研セ(山形市)		0.38*	0.60*	0.30*
庄内支場(鶴岡市)		0.19	0.31	0.31*
平均		0.44	0.48	0.48

注) 基準米は庄内産「はえぬき」で統一し、各場所において実施した。
5%水準で有意差がある場合*を付した。

[その他]

研究課題名：水稻・畑作物奨励品種決定調査
 予算区分：県単
 研究期間：2006~2008年
 研究担当者：今川彰教、松田晃、浅野目謙之
 井上由紀

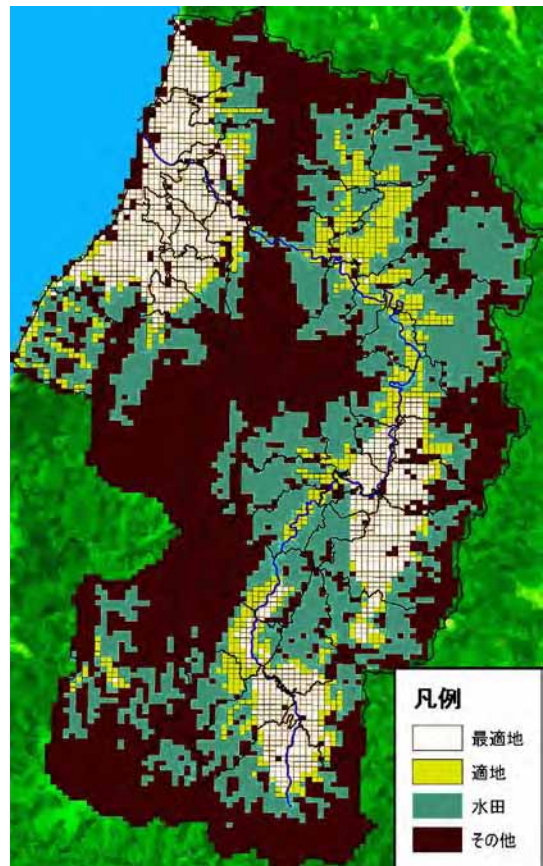


図1 「つや姫」の適地マップ