

農研機構が開発した

品種をご利用いただくために

(2017年版)



農研機構

国立研究開発法人 農業・食品産業技術総合研究機構

食農ビジネス推進センター



クッキングトマト：すずこま



稲：にこまる



イチゴ：おいベリー



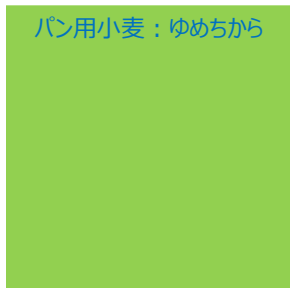
パン用小麦：ゆめちから



ブドウ：シャインマスカット



サツマイモ：ベにはるか



農研機構の品種改良

農研機構は、稲、麦、大豆、野菜、くだものや、家畜の飼料となる飼料作物など60種以上の作物について品種改良を行ってきました。地域の環境に適応し生産性が高く、また機能性などの品質特性に優れた新品種は、農業の低コスト化や収益向上、付加価値の高い製品開発のための「キーテク」です。皆様に農研機構の新品種を活用頂くための手引きとして、本リーフレットを作成しました。



農研機構で品種改良を行ってきたおもな作物（研究機関別）

研究センター名	稲・麦類・大豆	食用作物 (その他)	特用作物	飼料作物	野菜類	その他
北海道農業研究センター	稲・小麦・大豆	ジャガイモ・ソバ・ダツタンそば	てん菜	トウモロコシ・牧草類	タマネギ、カボチャ	西洋ナシ・花き類
東北農業研究センター	稲・小麦・大豆	ソバ・ハトムギ	なたね	牧草類	イチゴ・トマト	
中央農業研究センター	稲・大麦	ソバ		牧草類		
西日本農業研究センター	稲・小麦・大麦・大豆					
九州沖縄農業研究センター	稲・小麦・大麦・大豆	サツマイモ・ソバ・ハトムギ	サトウキビ	トウモロコシ・ソルガム・牧草	イチゴ	エリアンサス
次世代作物開発研究センター	稲・小麦・大麦・大豆	サツマイモ	ゴマ・アマランサス			

研究部門名	対象作物（果樹）	研究部門名	対象作物
果樹茶業研究部門	ナシ、クリ、モモ、スモモ、ウメ、リンゴ、カンキツ、ブドウ・カキ、茶	野菜花き研究部門	トマト、ナス、ネギ、メロン、はくさい、大根等野菜、カーネーション等花き
		畜産研究部門	トウモロコシ・ソルガム・牧草

注：これ以外に育成している作物、および現在では育成を中止し、既育成品種の普及のみ行っている作物もあります。

農研機構の品種を探す

農研機構の開発した作物品種については、農研機構のウェブサイトの各研究機関のページや品種・技術情報のページでご紹介しています。下記のリンクを参考にしてください。各研究所が配布している「品種パンフレット」等も参考になります。

農研機構品種・技術ウェブページ(食農ビジネス推進センター作成) 【検索キーワード: 農研機構 品種 技術】
http://www.naro.affrc.go.jp/project/results/research_digest/



農研機構「品種を探す」ウェブページ 【検索キーワード: 農研機構 品種を探す】
<http://www.naro.affrc.go.jp/patent/breed/list/index.html>

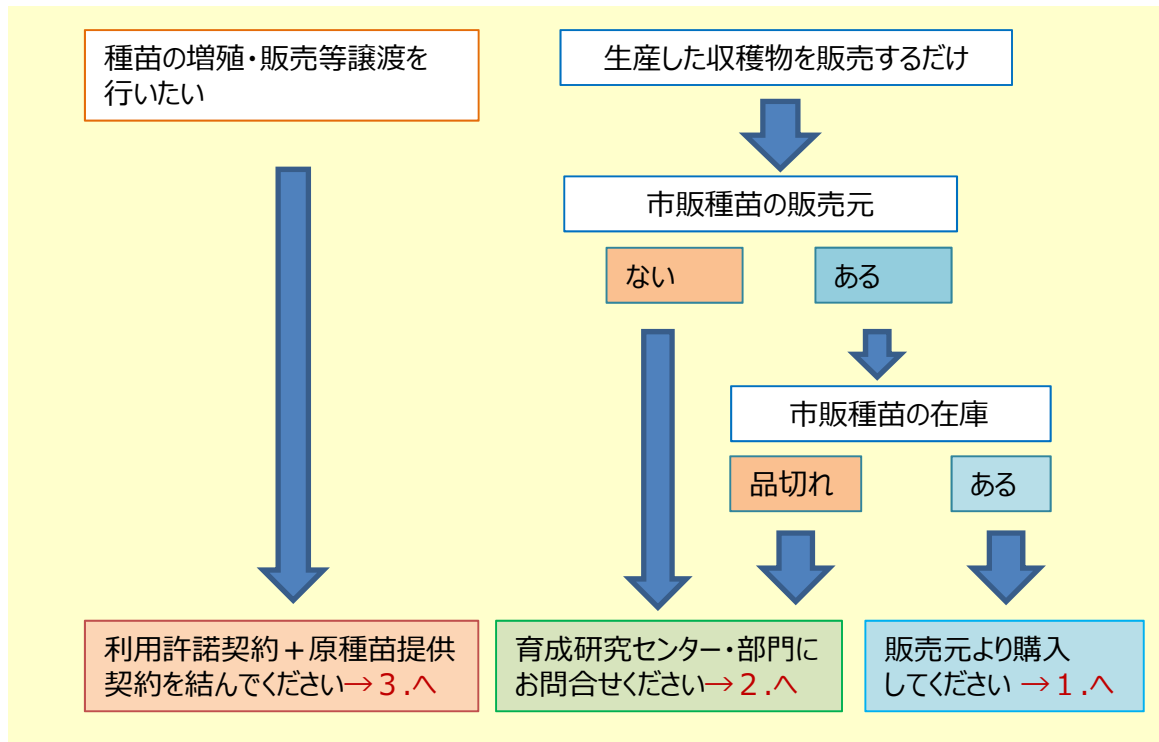


果樹育成品種カタログ(2016.04版: 果樹茶業研究部門作成) 【検索キーワード: 果樹育成品種カタログ 2016】
http://www.naro.affrc.go.jp/publicity_report/pub2016_or_later/laboratory/nifts/062297.html



茶品種ハンドブック 第4版 (果樹茶業研究部門作成) 【検索キーワード: 茶品種ハンドブック】
http://www.naro.affrc.go.jp/publicity_report/publication/laboratory/vegetea/pamph/000911.html

刊行物のご紹介(2016年3月31日発行分まで)(品種紹介パンフレット)
http://www.naro.affrc.go.jp/publicity_report/publication/pamphlet/kind-pamph/



1. 種苗を販売している会社・団体から購入する

・販売元リストは以下にあります。「キーワード検索」に品種名等を入れて検索・絞り込みできます。

http://www.naro.affrc.go.jp/patent/breed/seeds_list/index.html
 (検索キーワード：【農研機構 種子入手先】)



種苗の入手先リスト

・購入の申し込みはリストにある連絡先に直接お願いします。
 ・最も簡単で手間がかからない方法です。

2. 市販販売元が見つからない、または在庫切れの場合

・育成した研究所にお問い合わせください（連絡先は裏表紙にあります）。
 ・供給方法は相談させていただきますが、事情によりご希望に添えない場合もございますことをご了承ください。

3. 自ら増殖・販売を行う（利用許諾契約 + 原種苗提供契約）

・原則企業・法人・団体に限ります。「利用許諾契約 + 原種苗提供契約」を結んで頂きます。
 ・譲渡された原種苗を栽培して種子・種苗を増殖し、それを販売等譲渡することが可能になります。
 ・種苗の販売売り上げの一部を「利用料」としてお支払いいただきます。
 ・手続きについては、下記を参考にしてください。申請書類もダウンロードできます。

http://www.naro.affrc.go.jp/patent/breed/breed_exploit/index.html
 (検索キーワード：【農研機構 品種の利用方法】)



※申込先は、基本的に、品種を育成した研究所の産学官連携部門が窓口になります。
 （原種苗提供契約は育成した研究所、利用許諾契約は農研機構本部連携広報部で行います。） 品種の利用方法
 よくわからない場合は、[食農ビジネス推進センター](#)（連絡先は裏表紙にあります）にお問い合わせください。

(お問い合わせ先)品種の普及活動を行っている研究センター・部門の窓口一覧

研究センター・部門名 (窓口)	連絡先住所・電話番号
北海道農業研究センター (産学連携室)	〒062-8555 札幌市豊平区羊ヶ丘1番地 011-851-9257
東北農業研究センター (産学連携室)	〒020-0198 岩手県盛岡市下厨川字赤平4 019-643-3407
中央農業研究センター (産学連携室)	〒305-8666 茨城県つくば市観音台2-1-18 029-838-8509
西日本農業研究センター (産学連携室)	〒721-8514 広島県福山市西深津町6-12-1 084-923-5231
九州沖縄農業研究センター (産学連携室)	〒861-1192 熊本県合志市須屋2421 096-242-7682
次世代作物開発研究センター (企画連携室)	〒305-8518 茨城県つくば市観音台2-1-2 029-838-8260
果樹茶業研究部門 (企画連携室)	〒305-8605 茨城県つくば市藤本2-1 029-838-6438
野菜花き研究部門 (企画連携室)	〒305-8519 茨城県つくば市観音台3-1-1 029-838-6574
畜産研究部門 (企画連携室)	〒305-0901 茨城県つくば市池の台2 Tel 029-838-8618
食農ビジネス推進センター (連携推進室)	〒305-8517 茨城県つくば市観音台3-1-1 029-838-7698

■ 相談先がわからないときは、まずは、食農ビジネス推進センターにご相談ください。

クイックアクセス

■ 食農ビジネス推進
センタートップページ



www.naro.affrc.go.jp/abic

abic/naro |

検索

■ メールでのお問い合わせ



joint_research@naro.affrc.go.jp

■ 食農ビジネス推進センター
品種・技術ウェブページ



http://www.naro.affrc.go.jp/project/results/research_digest/