



農研機構

野菜花き研究部門



野菜花き研究部門では、野菜及び花きの育種・栽培、環境負荷低減、品質、流通等に関する技術開発と、それを支える基礎的・基盤的研究を行います。

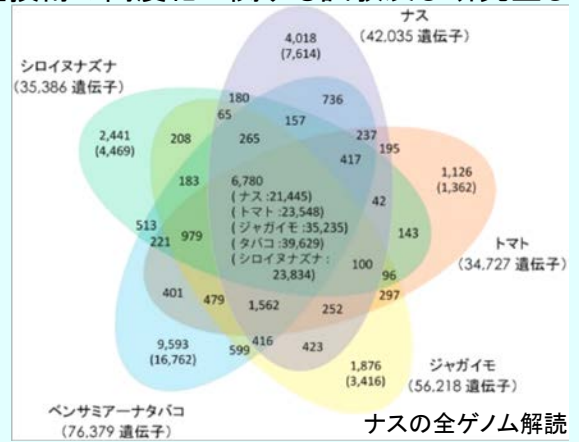
研究内容



野菜育種・ゲノム研究領域 安濃野菜研究拠点

野菜類の高収益・安定生産のための品種の育成、育種基盤技術の高度化に関する試験及び研究並びに調査業務

- アブラナ科ユニット
アブラナ科野菜の品種育成に関する試験研究
- ネギ属ユニット
ネギ属野菜の品種育成に関する試験研究
- ナス科ユニット
ナス科野菜の品種育成に関する試験研究
- ウリ科・イチゴユニット
ウリ科野菜・イチゴの品種育成に関する試験研究
- ゲノム解析ユニット
野菜育種基盤の高度化に関する試験研究



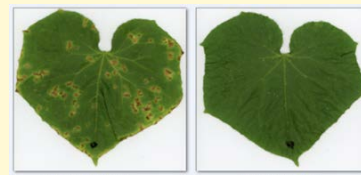
野菜病害虫・機能解析研究領域 安濃野菜研究拠点

野菜病害虫管理技術の高度化、野菜類の品質・機能性の解明による高付加価値化に関する試験及び研究並びに調査業務

- 病害ユニット
野菜病害管理技術の高度化に関する試験研究
- 虫害ユニット
野菜虫害管理技術の高度化に関する試験研究
- 品質機能ユニット
野菜類の品質・機能性の解明による高付加価値化に関する試験研究
- 果実形成ユニット
高品質多収栽培における果実形成の生理機構の解明に関する試験研究



野菜の病害虫防除



無処理(no treatment)

新技術(new techno)



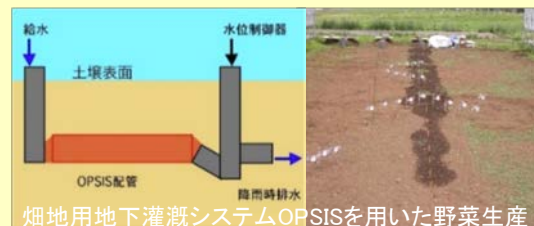
茶殻、コーヒー滓を原料とした二価鉄資材による殺菌効果

トマトのおいしさ、品種間の遺伝的・生理的特性の解明

野菜生産システム研究領域 つくば(本所)

野菜の生理生態特性の解明、露地野菜生産、施設生産及び環境保全型生産に関する試験及び研究並びに調査業務

- 生産生理ユニット
野菜の生理生態反応の解明及び品種特性の利用などに関する試験研究
- 露地生産ユニット
露地野菜の安定多収生産、業務需要に対応する生産などに関する試験研究
- 施設生産ユニット
施設野菜の高品質、多収、高収益安定生産に関する試験研究
- 生産工学ユニット
施設野菜生産における環境調節、情報利用、作業体系の高度化に関する試験研究
- 生産環境ユニット
野菜生産の環境負荷低減、有機性資源の利活用、生産物および生産環境の安全信頼確保に関する試験研究



畑地用地下灌漑システムOPISISを用いた野菜生産



UECS



NARO植物工場実証・展示・研修事業

花き遺伝育種研究領域 つくば(藤本)



主要花きにおける遺伝子組換えによる新形質有用系統の開発、遺伝情報の解析に基づいた先導的な品種系統の育成に関する試験及び研究並びに調査業務

- 遺伝子制御ユニット
遺伝子組換え等の利用による新規有用形質花きの開発
- ゲノム遺伝育種ユニット
ゲノム解析に基づいた遺伝子の特定と遺伝性の解明による有用花き系統の開発
- 品質育種ユニット
選抜・交雑育種等により日持ち性、花色、花形、病害抵抗性等、有用形質を持った花き系統・品種の開発



青色系色素を蓄積する遺伝子組換えにより青いキクを開発

花き生産流通研究領域 つくば(藤本)

主要花きにおける生育と収穫後の生理機構の解析に基づいた高品質安定生産技術及び品質管理・利用技術の開発に関する試験及び研究並びに調査業務

- 栽培生理ユニット
成長生理と開花機構の解析、花きの安定生産技術の開発
- 生産管理ユニット
施設環境制御と病害防除による高品質花きの生産管理技術の開発
- 品質制御ユニット
切り花等の品質保持・向上及び利用技術の開発



バラ切り花の品質保持技術の開発

東日本大震災からの復興と東北地方の農業の発展を目指して

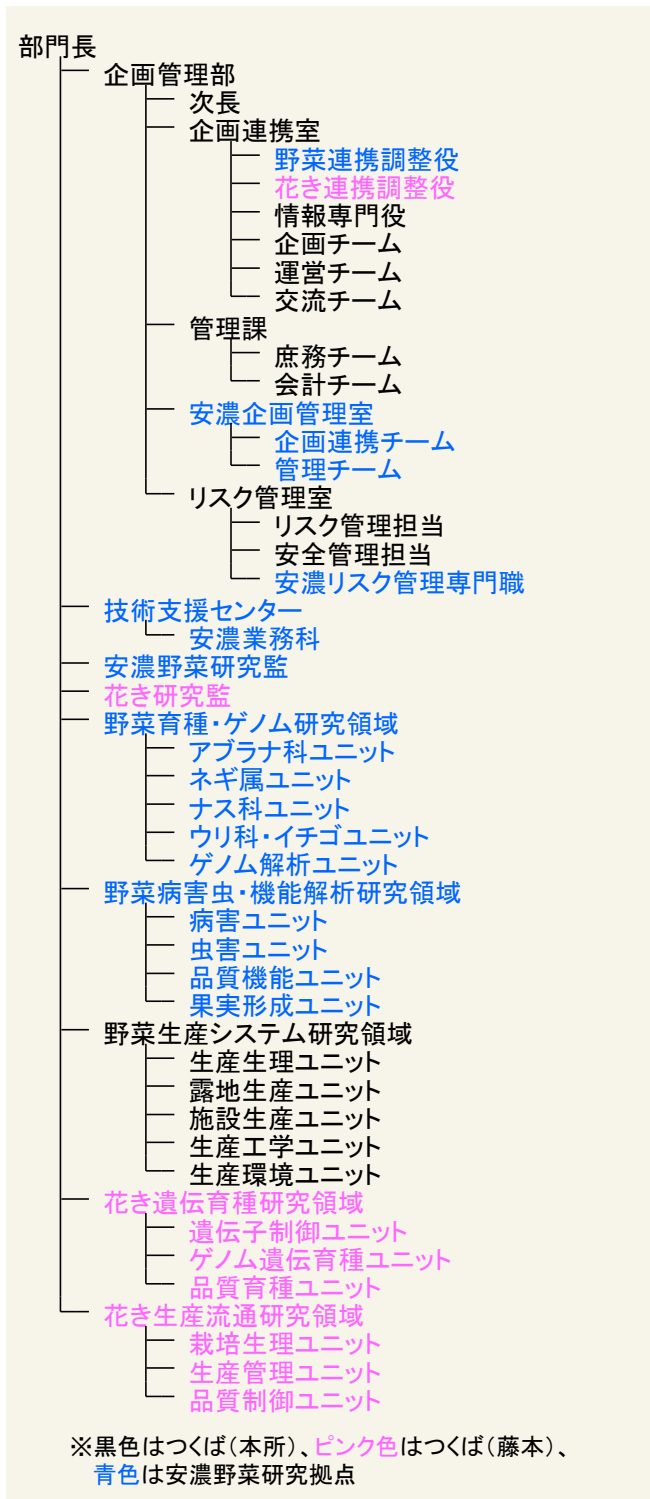
復興庁と農林水産省は、東日本大震災の被災地を早期に復興し、新たな食料生産地域としての再生・発展を支援するため、プロジェクト研究「食料生産地域再生のための先端技術展開事業」を実施しています。

野菜花き研究部門の研究内容

- ・ 東北地方に適したイチゴ栽培システムの構築と周年生産技術の開発
- ・ 東北地方の気象資源を活用した、トマト等の高収益周年生産システムの開発
- ・ 寒冷地の大規模施設生産における作物に共通した基盤技術の構築
- ・ 大規模水耕施設栽培におけるトルコギキョウの高品質周年生産システムの実証研究
- ・ 露地電照栽培を核とした夏秋小ギク効率生産技術の実証研究

先端的技術を駆使した実証研究施設内のトルコギキョウ(福島県いわき市)

組織図



沿革

1902年	農商務省 農事試験場園芸部設置
1986年	農林水産省 野菜・茶業試験場に組織再編 (花き部新設)
2001年	独立行政法人 農業技術研究機構 野菜茶業研究所設置 独立行政法人 農業技術研究機構 花き研究所設置
2016年	国立研究開発法人 農業・食品産業技術総合研究機構 野菜花き研究部門に組織再編

所在地

野菜花き研究部門

■ つくば(本所)

〒305-8519 茨城県つくば市観音台3-1-1
TEL: 029-838-6669(代表)
FAX: 029-838-6673

- ・つくばエクスプレス つくば駅より、タクシー15分
- ・つくばエクスプレス つくば駅より、つくバス南部シャトル 農林団地中央下車 徒歩5分
- ・つくばエクスプレス みどりの駅より、関東鉄道バス(※土日祝日は運休) 農林団地中央下車 徒歩5分

■ つくば(藤本)

〒305-0852 茨城県つくば市藤本2-1

- ・つくばエクスプレス つくば駅より、タクシー15分
- ・つくばエクスプレス つくば駅より、つくバス南部シャトル 谷田部車庫下車 徒歩10分
- ・つくばエクスプレス みどりの駅より、関東鉄道バス(※土日祝日は運休) 榎戸下車 徒歩10分

■ 安濃野菜研究拠点

〒514-2392 三重県津市安濃町草生360
TEL: 059-268-1331(代表)
FAX: 059-268-1339

- ・津駅前より、タクシー20分
- ・近鉄津新町駅より、三重交通バス 荒木下車 徒歩30分

野菜花き研究部門URL <http://www.naro.affrc.go.jp/nivfs/index.html>

※当分の間、旧研究所のweb頁も閲覧可能です。

旧 野菜茶業研究所URL <http://www.naro.affrc.go.jp/vegetea/index.html>

旧 花き研究所URL <http://www.naro.affrc.go.jp/flower/index.html>