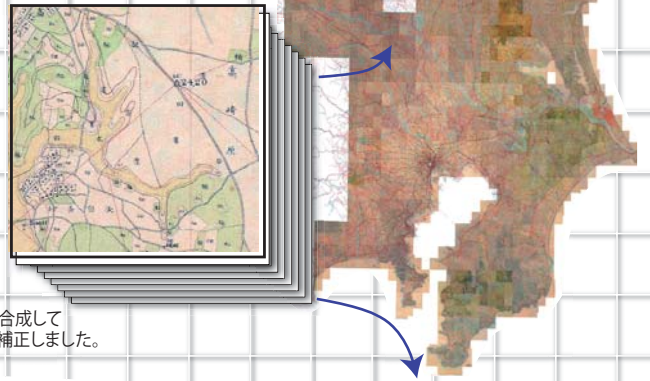


# 歴史的農業環境 閲覧システム



“迅速測図”をつなぐ



約900枚の迅速測図をひとつに合成して現在の地図と重ねられるように補正しました。

## 農業環境130年の変化を探る

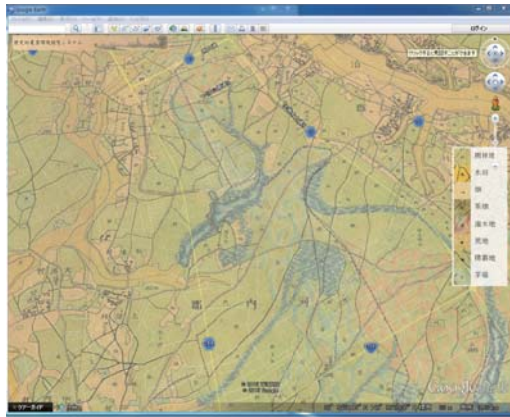
明治時代初期に作成され、当時の土地利用がわかりやすい地図(迅速側図)を現在の地理情報と重ね合わせて、130年間の土地利用の変化を比較できるシステムを作成しました。農業環境での生物多様性や里山の管理について、これまでとこれからを考える基礎となります。

Web閲覧

農環研のウェブサイトから誰でもインターネットで閲覧できます

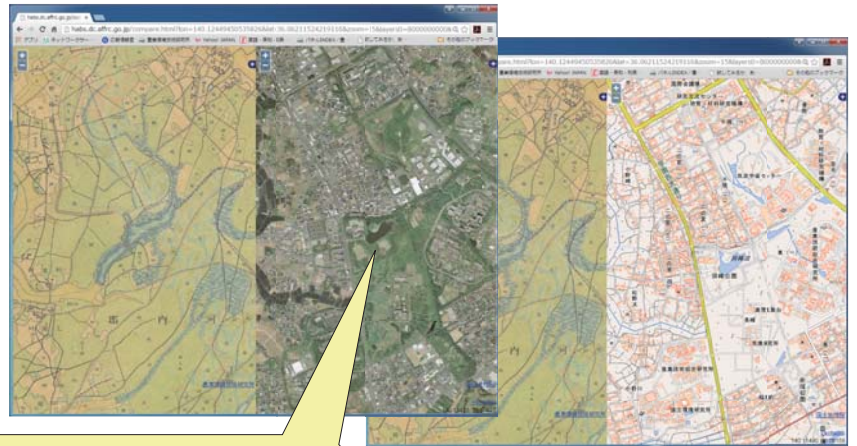
<http://habs.dc.affrc.go.jp/>

GoogleEarthを使い、現在の道路や地図と重ねて比較できます(黄色の線は現在の道路)。



GoogleEarthはGoogleが無料で公開しているソフトです

現在の地図や空中写真との比較もできます



地図および空中写真は国土地理院・地理院タイルを使用(<http://maps.gsi.go.jp/development/ichiran.html>)

つくば市洞峰公園付近  
現在の公園のある場所は、明治時代に今より大きな沼があったことが分かります。



当時の景観のスケッチなども残されており、現在とは様相が異なることが確認できます。  
<http://habs.dc.affrc.go.jp/kml/shizu.kmz>

### 受賞履歴

- ・第1回国土地理院電子国土賞・コンテンツ部門(平成24年6月22日)
- ・Linked Open Data チャレンジ Japan2013・スポンサー賞(goo賞)(平成26年3月7日)

## 本システムから派生した新たなコンテンツやモバイルでの利用

### retroscope

- ・空中写真をマウスでなぞると、ポイント付近が迅速側図になります。

### 二画面スライド表示

- ・空中写真とスライドして連結しています。一部を透過することも可能です。  
(<http://shimz.me/datavis/japan/tokyo1945-2007/slid3.html>)

### 東京古い地図

- ・スマートフォンから迅速側図が見られます。

### FieldAccess2

- ・iPhoneやiPadから迅速側図等の地図が見られます。



国立研究開発法人 農業環境技術研究所  
〒305-8604 茨城県つくば市観音台3-1-3  
Tel. 029-838-8148 Fax. 029-838-8199  
URL [www.niaes.affrc.go.jp](http://www.niaes.affrc.go.jp)

担当：生態系計測研究領域  
岩崎 巨典  
[niwasaki@affrc.go.jp](mailto:niwasaki@affrc.go.jp)

デイビッド・スプレイク