

[成果情報名]「ウェルカム」を使用したホワイトアスパラガスの11月どり生産

[要約]アスパラガス「ウェルカム」の1年株を10月中旬に掘上げ、温床内の地温を20℃に設定して伏せ込みを行うと、11月上旬からホワイトアスパラガスの収穫が可能になる。

[キーワード]ホワイトアスパラガス、ウェルカム、伏せ込み、11月どり

[担当]宮城農園研・園芸栽培部・野菜チーム

[代表連絡先]電話 022-383-8132

[区分]東北農業・野菜花き（野菜）

[分類]研究成果情報

---

#### [背景・ねらい]

アスパラガスは、11月から4月まで国内産の生産量が減少し輸入に頼る状況となっている。そこで、高単価の期待できる11月からホワイトアスパラガスを生産することを目指した伏せ込み促成栽培技術の開発を行う。

#### [成果の内容・特徴]

1. 「ウェルカム」の1年株を10月中旬に掘上げ、温床内の地温を20℃に加温して伏せ込むと11月上旬から収穫可能となり、商品茎割合も50%を超える（表1）。
2. 伏せ込み温床内の地温を20℃に加温すると、17℃、13℃の加温に比べ、収穫までの日数が短く、株当たり商品茎収量は多くなる（表1）。
3. 10月中旬の伏せ込みでは、「ウェルカム」が「スーパーウェルカム」に比べ商品茎収量が多くなる（表2）。

#### [成果の活用面・留意点]

1. 伏せ込み温床（面積6㎡ 伏せ込み株数200株）に500w/100vの農業用電熱温床線を配置し、サーモにより目標の温度に設定した（図1）。2010年は、10月中旬まで地温が設定温度に低下しなかったため、加温は10月19日からとした。
2. ホワイトアスパラガスの伏せ込み方法は、平成17年度研究成果情報「1年株を利用した伏せ込み栽培によるホワイトアスパラガスの12月どり生産」を参考にする。
3. アスパラガス全体の11月の市場価格は697円/kg、国内産のみの平均単価は、1,025円/kgである（東京都中央卸売市場2008～2010年3ヵ年平均）。

[具体的データ]

表1 伏せ込み時期と加温設定温度の違いが収量等に及ぼす影響(2010年)

伏せ込み日	加温設定温度	収穫開始日	収穫までの 日数	商品茎収量 (g/株)	商品茎割合 (%)	月別商品茎収量(g/株)		
						10月	11月	12月
10月6日	(20°C)	10月15日	9日	23.2	47.5	18.6	4.6	—
”	(17°C)	10月15日	9日	13.1	37.7	12.7	0.4	—
”	(13°C)	10月15日	9日	13.4	42.4	13.4	—	—
10月19日	20°C	11月1日	13日	46.0	58.3	—	38.2	7.8
”	17°C	11月4日	16日	4.8	32.7	—	4.3	0.5
”	13°C	11月15日	27日	—	0.0	—	—	—
11月5日	20°C	11月19日	14日	58.9	74.3	—	35.3	23.6
”	17°C	11月26日	21日	10.8	54.0	—	3.5	7.3
”	13°C	12月6日	31日	9.5	90.5	—	—	9.5

※供試品種:ウエルカム

※収穫期間:収穫開始日~12月13日

※根株重:10月6日 474g、10月19日 442g、11月5日 633g(15株平均)

※は種日:1月5日、定植日:4月26日、施肥:N成分量20kg/10a

※10月6日伏せ込みの加温温度は10月18日まで成り行きとした。

表2 品種の違いが収量等に及ぼす影響(2009年)

品種	伏せ込み日	加温設定温度	収穫期間	商品茎収量 (g)	商品茎収量 (g/株)
ウエルカム	10月20日	18°C	11/6~12/16	119.0	11.9
スーパー					
ウエルカム	10月20日		11/6~12/21	79.0	7.9

※は種日:2月3日、定植日:5月15日、施肥:N成分量30kg/10a

※根株重:ウエルカム698g、スーパーウエルカム888g(10株平均)

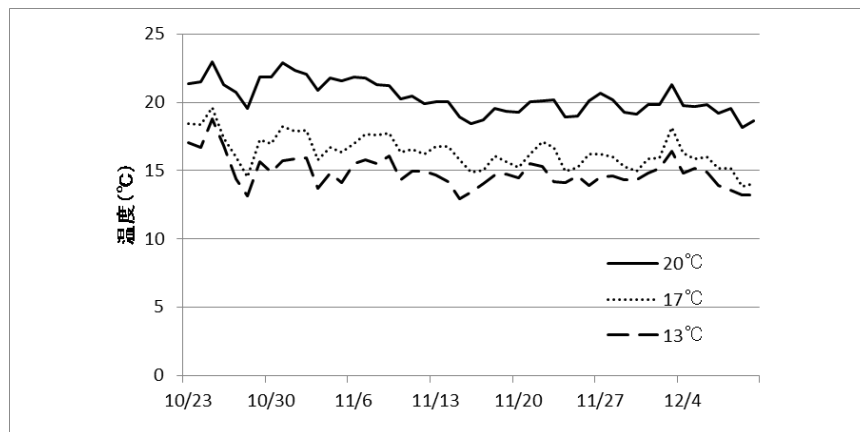


図1 伏せ込み温床内地温(地表下5cm)の温度経過(2010年)

※温床内最高気温:20°C区34°C、17°C区35°C、13°C区37°C

温床内最低気温:20°C区3.0°C、17°C区3.3°C、13°C区2.6°C

(宮城県農業・園芸総合研究所)

[その他]

研究課題名:寒冷地におけるアスパラガスの周年安定供給を可能とする栽培技術の確立

予算区分:実用技術

研究期間:2009~2011年度

研究担当者:小島由美子、鹿野弘、高野岩雄